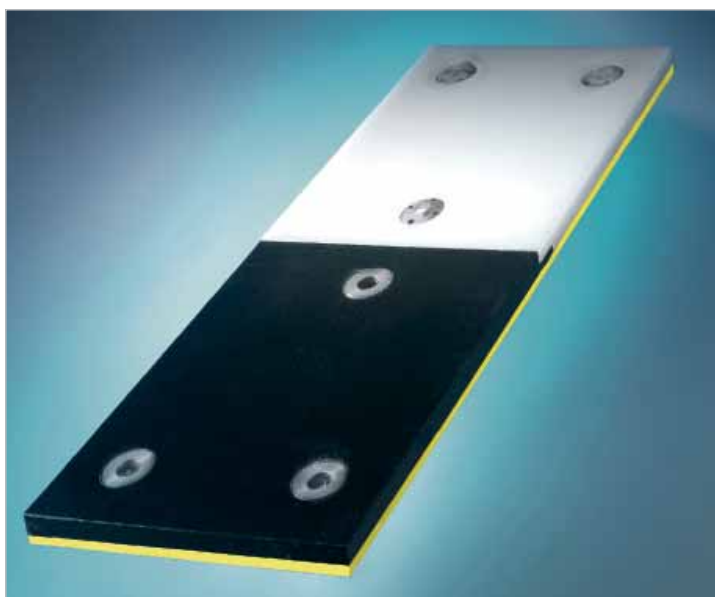


Revêtements améliorant le glissement ...

Dispositifs de fixation efficaces pour les revêtements anti-adhérents KALEN



Les matériaux KALEN de Kalenborn se caractérisent par leur résistance élevée à la corrosion, leur surface parfaitement lisse et leur faible poids.

Pose et montage

Le choix du type de fixation dépend de la pièce à protéger et des caractéristiques du

matériau. D'une manière générale, les fixations mécaniques se sont révélées être les mieux appropriées.

Différents procédés sont disponibles : fixations par vissage, chevilles ou goujons à souder avec écrous spéciaux.

Recouvrement ou soudage

Kalenborn recommande, d'une manière générale, la mise en place par recouvrement. Ce procédé assure une certaine souplesse de pose permettant de compenser d'éventuelles dilatations thermiques.

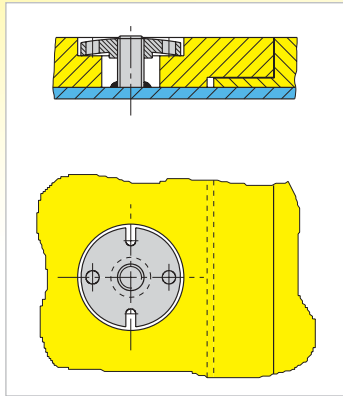
Pour certains matériaux KALEN et afin d'éviter les problèmes de joints, les plaques peuvent être soudées ensemble.

Façonnage thermique

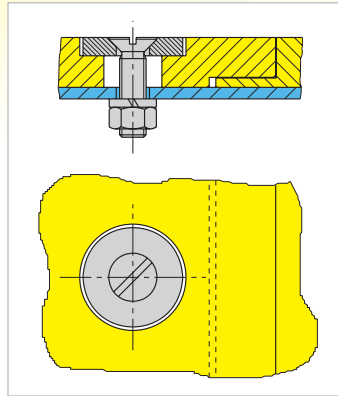
Les pièces, une fois découpées, peuvent être façonnées dans un four à réchauffer afin de leur donner des formes géométriques précises s'adaptant parfaitement aux surfaces courbes et aux gorges des pièces à revêtir.

Pose sur l'acier ou le béton :

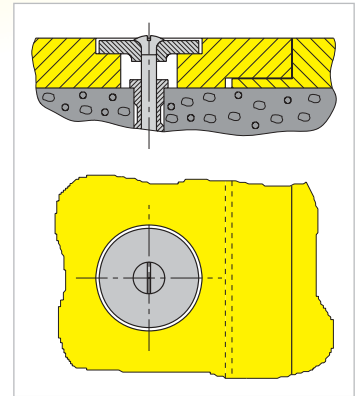
Un système de fixation est adapté pour chaque cas



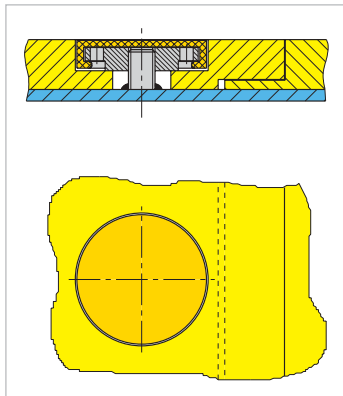
Fixation sur l'acier par goujons à souder avec écrous autobloquants à deux trous



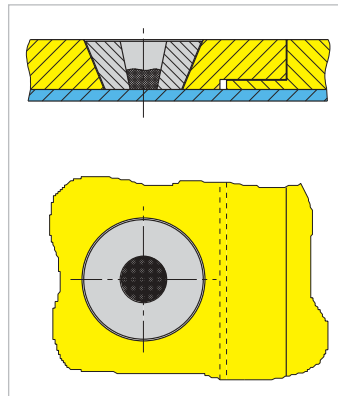
Fixation sur l'acier par vis à têtes fraisées avec écrous et rondelles ressort



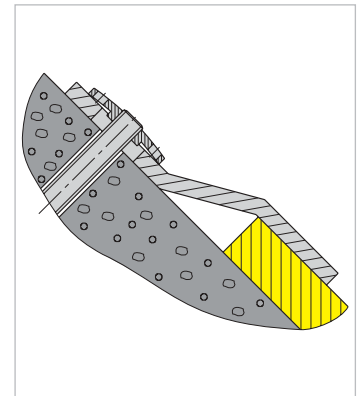
Fixation sur béton avec vis à têtes fraisées et systèmes d'ancrage



Pour des solutions étanches, tous les points de fixation du revêtement sont noyés à fleur de la surface, dans la matière synthétique



Fixation sur l'acier par anneaux coniques et soudage



Un profilé en Z évite à la matière transportée de s'insérer et de se déposer derrière les plaques de KALEN

Kalenborn Kalprotect
 Tél. +49(0) 2645.18-0
 Fax +49(0) 2645.18-112/180 (International)
 kalenborn@kalenborn.de
 www.kalenborn.de